

*u*<sup>b</sup>

# Sesión de información

## Modularización y flexibilización de la oferta en Lengua y Literaturas Hispánicas

**Instituto de Lengua y Literaturas Hispánicas**

Lunes, 22 de abril de 2024, 16.15h, F-121 (Unitobler)

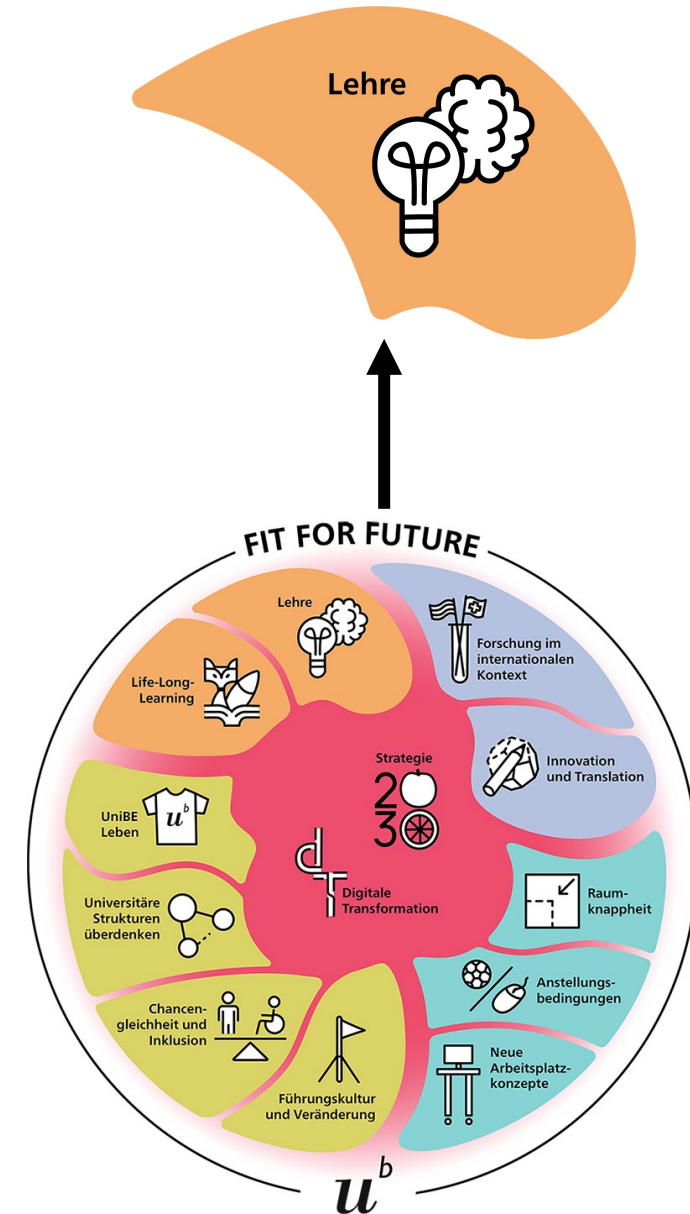
# $u^b$ Sesión de información

- “Fit for Future” (Universidad)
- Modularización y flexibilización de la oferta del Instituto del LL Hispánicas
  - Módulos
  - ¿Cómo me afectan los cambios?
    - Estoy finalizando mis estudios de Bachelor
    - Me falta un curso por seguir en Propädeutikum
  - Nuevos tipos de cursos y posibilidades de convalidación
- Preguntas

# Fit for Future

Los cambios se realizan en el marco de la estrategia *Fit for Future* de la Universidad de Berna.

Uno de los objetivos es promover la **interdisciplinaridad** y **temáticas actuales** en la enseñanza.



$u^b$

# Módulos

- ☐ Migración e interculturalidad (MIG)
- ☐ Géneros y *gender* (GEN)
- ☐ Historia y sociedad (HIS)
- ☐ Medios y materialidades (MED)

➔ Se abren **dos** módulos temáticos por año relacionados con problemáticas actuales

**Un módulo (completo)** incluye 1 curso (VL) y un seminario de la sección de Lingüística y 1 curso (VL) y un seminario de la sección de Literatura en relación con una misma problemática.





# $u^b$ Módulos

## ¿Qué cursos tengo que tomar?

BA Major 120: 2 módulos completos

BA Minor 60: 2 módulos parciales según la rama dominante (véase tabla)

BA y MA Minor 30: no hay modularización (véase tabla)

MA Major: 1 módulo completo

MA Minor 30: no hay modularización (véase tabla)



# Hauptstudium: estoy finalizando mis estudios, ¿cómo me afectan los cambios?

## Rama dominante: Lingüística

2.1 Especialización: Lingüística

Semester	Phase	Lehrveranstaltungen	SWS	ECTS
1	Propädeutikum <sup>1</sup>	Einführung Literaturwissenschaft	2	3
		Einführung Sprachwissenschaft	2	3
2		Übungen Sprachwissenschaft I	2	4
		Übungen Sprachwissenschaft II	2	4
3	Hauptstudium	Einführung in die Methodologie	1	1
		Seminar Literaturwissenschaft	2	6
4		Seminar Sprachwissenschaft	2	6
		Vorlesung Literaturwissenschaft	2	3
5		Vorlesung Sprachwissenschaft	2	3
		Seminar Sprachwissenschaft	2	6
6		Vorlesung Literaturwissenschaft	2	3
		Vorlesung Sprachwissenschaft	2	3
3-6		Auslandaufenthalt		3
<b>Summe</b>				<b>60</b>
<b>Bachelor</b>				

Semester	Bereich	Lehrveranstaltungen	ECTS
7-10	Modul 1	2 Vorlesungen und 2 Seminare	20
	Wahlbereich Sprachwissenschaft	Ergänzungskurse des Schwerpunkts (Vorlesungen, Seminare, Kolloquien) nach freier Wahl	24
	Wahlbereich Literaturwissenschaft	1 Vorlesung und 1 Seminar	10
		Kolloquium/Forschungsseminar	6
<b>Masterarbeit</b>			<b>30</b>
<b>Summe</b>			<b>90</b>
<b>Master</b>			

Semester	Bereich	Lehrveranstaltungen	ECTS
Propädeutikum			
1	Propädeutikum	Einführung Literaturwissenschaft	4
		Einführung Sprachwissenschaft	4
2		Übung Literaturwissenschaft I	3
		Übung Sprachwissenschaft I	3
		Übung Kreatives Schreiben	3.5
		Übung Wissenschaftliches Schreiben	3.5
Hauptstudium			
3-6	Modul 1	1 Vorlesung und 1 Seminar Sprachwissenschaft	9
		1 Vorlesung oder Seminar Literaturwissenschaft	3-6
	Modul 2	1 Vorlesung und 1 Seminar Sprachwissenschaft	9
		1 Vorlesung oder Seminar Literaturwissenschaft	3-6
	Wahlpflicht	Ergänzungskurse des Schwerpunkts (Vorlesungen, Seminare, Kolloquien) nach freier Wahl	6-12
		1 Vorlesung oder Seminar Literaturwissenschaft	
3-6		Auslandaufenthalt	3
<b>Summe</b>			<b>60</b>
<b>Bachelor</b>			

2.2 Especialización: Literatura

Semester	Phase	Lehrveranstaltungen	ECTS
1	Propädeutikum <sup>1</sup>	Einführung Literaturwissenschaft	3
		Einführung Sprachwissenschaft	2
2		Übungen Literaturwissenschaft I	2
		Übungen Literaturwissenschaft II	2
3	Hauptstudium <sup>2</sup>	Einführung in die Methodologie	1
		Seminar Literaturwissenschaft	2
4		Seminar Sprachwissenschaft	2
		Vorlesung Literaturwissenschaft	2
5		Vorlesung Sprachwissenschaft	2
		Seminar Literaturwissenschaft	2
6		Vorlesung Literaturwissenschaft	2
		Vorlesung Sprachwissenschaft	2
3-6		Auslandaufenthalt	3
<b>Summe</b>			<b>60</b>
<b>Bachelor</b>			

Semester	Bereich	Lehrveranstaltungen	ECTS
		2 Vorlesungen und 2 Seminare eines Moduls	20
		Ergänzungskurse des Schwerpunkts (Vorlesungen, Seminare, Kolloquien) nach freier Wahl	24
		1 Vorlesung und 1 Seminar	10
		Kolloquium/Forschungsseminar	6

BA Minor 60

### Rama dominante: Literatura

Semester	Bereich	Lehrveranstaltungen	ECTS
Propädeutikum			
1	Propädeutikum	Einführung Literaturwissenschaft	4
		Einführung Sprachwissenschaft	4
2		Übung Literaturwissenschaft I	3
		Übung Sprachwissenschaft I	3
		Übung Kreatives Schreiben	3.5
		Übung Wissenschaftliches Schreiben	3.5
Hauptstudium			
3-6	Modul 1	1 Vorlesung und 1 Seminar Literaturwissenschaft	9
		1 Vorlesung oder Seminar Sprachwissenschaft	3-6
	Modul 2	1 Vorlesung und 1 Seminar Literaturwissenschaft	9
		1 Vorlesung oder Seminar Sprachwissenschaft	3-6
	Wahlpflicht	Ergänzungskurse des Schwerpunkts (Vorlesungen, Seminare, Kolloquien) nach freier Wahl	6-12
		1 Vorlesung oder Seminar Sprachwissenschaft	
3-6		Auslandaufenthalt	3
<b>Summe</b>			<b>60</b>
<b>Bachelor</b>			

<b>Masterarbeit</b>			<b>30</b>
<b>Summe</b>			<b>90</b>
<b>Master</b>			

*u<sup>b</sup>*

## **Hauptstudium:** estoy finalizando mis estudios, ¿cómo me afectan los cambios?

- Los cambios no entran en vigor retrospectivamente. Podrán convalidar todos los cursos que ya han cursado normalmente. Si están a punto de terminar sus estudios de BA o MA, la modularización del Hauptstudium no les afecta. Sin embargo, igual podrán profitar de la flexibilización de la oferta (véase diapositivas 14-15).
- Lxs estudiantes que empiezan el Hauptstudium en el HS 2024 deben cursar los 2 módulos completos (siguientes diapositivas).

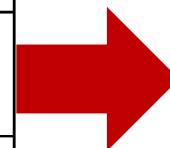
Si tienen preguntas generales en relación con la nueva oferta, contacten con  
Lea Röthlisberger ([lea.roethlisberger@unibe.ch](mailto:lea.roethlisberger@unibe.ch))

Si tienen preguntas concretas sobre su plan de estudios personal, contacten con  
Prof. Dr. Bénédicte Vauthier ([benedicte.vauthier@unibe.ch](mailto:benedicte.vauthier@unibe.ch))

# Bachelor Major 120

## 1.1 BA Major

Semester	Phase	Lehrveranstaltungen	SWS	ECTS
1	Propädeutikum <sup>1</sup>	Einführung Literaturwissenschaft	2	4
		Einführung Sprachwissenschaft	2	4
		Übung Literaturwissenschaft I	2	3
2		Übung Sprachwissenschaft I	2	3
		Übung Sprachwissenschaft II	2	3
		Übung Literaturwissenschaft II	2	3
		Einführung in die Methodologie	1	1
3	Hauptstudium	Vorlesung Literaturwissenschaft	2	3
		Seminar Literaturwissenschaft	2	6
		Vorlesung Sprachwissenschaft	2	3
		Seminar Sprachwissenschaft	2	6
4		Vorlesung Literaturwissenschaft	2	3
		Seminar Literaturwissenschaft	2	6
		Vorlesung Sprachwissenschaft	2	3
		Seminar Sprachwissenschaft	2	6
5		Vorlesung Literaturwissenschaft	2	3
		Seminar Literaturwissenschaft	2	6
		Vorlesung Sprachwissenschaft	2	3
		Seminar Sprachwissenschaft	2	6
6		Vorlesung Literaturwissenschaft	2	3
		Vorlesung Sprachwissenschaft	2	3
1-6		Latein und/oder Lehrveranstaltungen aus der Romanistik	2	6
1-6		Wahlbereich		15
3-6		Auslandaufenthalt und Sprachkurs		8
		Bachelorarbeit und Prüfung		10
<b>Summe</b>			<b>120</b>	
<b>Bachelor</b>				



## BA Major

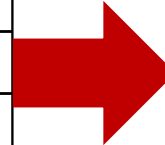
Semester	Bereich	Lehrveranstaltungen	ECTS
Propädeutikum			
1	Propädeutikum	Einführung Literaturwissenschaft	4
		Einführung Sprachwissenschaft	4
		Übung Literaturwissenschaft I	3
		Übung Kreatives Schreiben	3.5
2		Übung Sprachwissenschaft I	3
		Übung Wissenschaftliches Schreiben	3.5
Hauptstudium			
3-6	Modul 1	2 Vorlesungen und 2 Seminare eines Moduls	18
	Modul 2	2 Vorlesungen und 2 Seminare eines Moduls	18
	Wahlpflicht Sprachwissenschaft	Ergänzungskurse (Vorlesungen, Seminare, Kolloquien) nach freier Wahl	12
	Wahlpflicht Literaturwissenschaft	Ergänzungskurse (Vorlesungen, Seminare, Kolloquien) nach freier Wahl	12
1-6		Lehrveranstaltungen aus der Romanistik und/oder Latein	6
1-6		Wahlbereich	15
3-6		Auslandaufenthalt und Sprachkurs	8
		Bachelorarbeit und Prüfung	10
<b>Summe</b>			<b>120</b>
<b>Bachelor</b>			



# Bachelor Minor 60: Literatura

## 1.2.2 Especialización: Literatura

Semester	Phase	Lehrveranstaltungen	SWS	ECTS
1	Propädeutikum <sup>1</sup>	Einführung Literaturwissenschaft	2	4
		Einführung Sprachwissenschaft	2	4
		Übung Literaturwissenschaft I	2	3
2		Übung Sprachwissenschaft I	2	3
		Übung Sprachwissenschaft II	2	3
		Übung Literaturwissenschaft II	2	3
		Einführung in die Methodologie	1	1
3	Hauptstudium	Vorlesung Literaturwissenschaft	2	3
		Seminar Literaturwissenschaft	2	6
4		Vorlesung Sprachwissenschaft	2	3
		Seminar Literaturwissenschaft	2	6
5		Vorlesung Literaturwissenschaft	2	3
		Vorlesung Sprachwissenschaft	2	3
6		Seminar Literaturwissenschaft	2	6
		Vorlesung Literaturwissenschaft	2	3
		Vorlesung Sprachwissenschaft	2	3
3-6		Auslandaufenthalt		3
<b>Summe</b>				<b>60</b>
<b>Bachelor</b>				



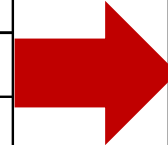
## Rama dominante: Literatura

Semester	Bereich	Lehrveranstaltungen	ECTS
Propädeutikum			
1	Propädeutikum	Einführung Literaturwissenschaft	4
		Einführung Sprachwissenschaft	4
2		Übung Literaturwissenschaft I	3
		Übung Kreatives Schreiben	3.5
		Übung Sprachwissenschaft I	3
		Übung Wissenschaftliches Schreiben	3.5
Hauptstudium			
3-6	Modul 1	1 Vorlesung <b>und</b> 1 Seminar Literaturwissenschaft	9
		1 Vorlesung <b>oder</b> Seminar Sprachwissenschaft	3-6
	Modul 2	1 Vorlesung <b>und</b> 1 Seminar Literaturwissenschaft	9
		1 Vorlesung <b>oder</b> Seminar Sprachwissenschaft	3-6
	Wahlpflicht	Ergänzungskurse des Schwerpunkts (Vorlesungen, Seminare, Kolloquien) nach freier Wahl	6-12
		1 Vorlesung oder Seminar Sprachwissenschaft	
3-6		Auslandaufenthalt	3
<b>Summe</b>			<b>60</b>
<b>Bachelor</b>			

# Bachelor Minor 60: Lingüística

## 1.2.1 Especialización: Lingüística

Semester	Phase	Lehrveranstaltungen	SWS	ECTS
1	Propädeutikum <sup>1</sup>	Einführung Literaturwissenschaft	2	4
		Einführung Sprachwissenschaft	2	4
		Übung Literaturwissenschaft I	2	3
2		Übung Sprachwissenschaft I	2	3
		Übung Sprachwissenschaft II	2	3
		Übung Literaturwissenschaft II	2	3
		Einführung in die Methodologie	1	1
3	Hauptstudium	Seminar Sprachwissenschaft	2	6
		Vorlesung Sprachwissenschaft	2	3
4		Seminar Sprachwissenschaft	2	6
		Vorlesung Literaturwissenschaft	2	3
5		Vorlesung Literaturwissenschaft	2	3
		Vorlesung Sprachwissenschaft	2	3
		Seminar Sprachwissenschaft	2	6
6		Vorlesung Literaturwissenschaft	2	3
		Vorlesung Sprachwissenschaft	2	3
3-6		Auslandaufenthalt		3
<b>Summe</b>				<b>60</b>
<b>Bachelor</b>				



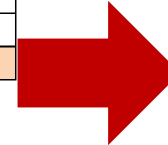
## Rama dominante: Lingüística

Semester	Bereich	Lehrveranstaltungen	ECTS
<b>Propädeutikum</b>			
1	Propädeutikum	Einführung Literaturwissenschaft	4
		Einführung Sprachwissenschaft	4
2		Übung Literaturwissenschaft I	3
		Übung Kreatives Schreiben	3.5
		Übung Sprachwissenschaft I	3
		Übung Wissenschaftliches Schreiben	3.5
<b>Hauptstudium</b>			
3-6	Modul 1	1 Vorlesung <b>und</b> 1 Seminar Sprachwissenschaft	9
		1 Vorlesung <b>oder</b> Seminar Literaturwissenschaft	3-6
	Modul 2	1 Vorlesung <b>und</b> 1 Seminar Sprachwissenschaft	9
		1 Vorlesung <b>oder</b> Seminar Literaturwissenschaft	3-6
	Wahlpflicht	Ergänzungskurse des Schwerpunkts (Vorlesungen, Seminare, Kolloquien) nach freier Wahl	6-12
		1 Vorlesung oder Seminar Literaturwissenschaft	
3-6		Auslandaufenthalt	3
<b>Summe</b>			<b>60</b>
<b>Bachelor</b>			

# Bachelor Minor 30

## 1.3.1 Especialización: Lingüística

Semester	Phase	Lehrveranstaltungen	SWS	ECTS
1	Propädeutikum	Einführung Literaturwissenschaft	2	4
		Einführung Sprachwissenschaft	2	4
		Übung Literaturwissenschaft I	2	3
2	Propädeutikum	Übung Sprachwissenschaft I	2	3
		Übung Sprachwissenschaft II	2	3
		Übung Literaturwissenschaft II	2	3
		Einführung in die Methodologie	1	1
3-6	Hauptstudium	Vorlesung Sprachwissenschaft	2	3
		Seminar Sprachwissenschaft	2	6
<b>Summe</b>				<b>30</b>
<b>Bachelor</b>				



## BA Minor 30 ECTS

### Rama dominante: Lingüística

Semester	Bereich	Lehrveranstaltungen	ECTS
Propädeutikum			
1	Propädeutikum	Einführung Literaturwissenschaft	4
		Einführung Sprachwissenschaft	4
		Übung Literaturwissenschaft I	3
		Übung Kreatives Schreiben	3.5
2	Propädeutikum	Übung Sprachwissenschaft I	3
		Übung Wissenschaftliches Schreiben	3.5
Hauptstudium			
3-6	Wahlpflicht	Ergänzungskurse des Schwerpunkts (Vorlesungen, Seminare, Kolloquien) nach freier Wahl	9
<b>Summe</b>			<b>30</b>
<b>Bachelor</b>			

## 1.3.2 Especialización: Literatura

Semester	Phase	Lehrveranstaltungen	SWS	ECTS
1	Propädeutikum	Einführung Literaturwissenschaft	2	4
		Einführung Sprachwissenschaft	2	4
		Übung Literaturwissenschaft I	2	3
2	Propädeutikum	Übung Sprachwissenschaft I	2	3
		Übung Sprachwissenschaft II	2	3
		Übung Literaturwissenschaft II	2	3
		Einführung in die Methodologie	1	1
3-6	Hauptstudium	Vorlesung Literaturwissenschaft	2	3
		Seminar Literaturwissenschaft	2	6
<b>Summe</b>				<b>30</b>
<b>Bachelor</b>				

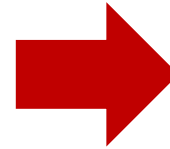
### Rama dominante: Literatura

Semester	Bereich	Lehrveranstaltungen	ECTS
Propädeutikum			
1	Propädeutikum	Einführung Literaturwissenschaft	4
		Einführung Sprachwissenschaft	4
		Übung Literaturwissenschaft I	3
		Übung Kreatives Schreiben	3.5
2	Propädeutikum	Übung Sprachwissenschaft I	3
		Übung Wissenschaftliches Schreiben	3.5
Hauptstudium			
3-6	Wahlpflicht	Ergänzungskurse des Schwerpunkts (Vorlesungen, Seminare, Kolloquien) nach freier Wahl	9
<b>Summe</b>			<b>30</b>
<b>Bachelor</b>			

# Master Major 90

## 3.1.2 Especialización: Lingüística

Semester	Phase	Lehrveranstaltungen	SWS	ECTS
7	Masterstudium <sup>1</sup>	Seminar Sprachwissenschaft	2	7
		Vorlesung Sprachwissenschaft	2	3
		Vorlesung Literaturwissenschaft	2	3
8		Seminar Sprachwissenschaft	2	7
		Seminar Literaturwissenschaft	2	7
9		Seminar Sprachwissenschaft	2	7
		Vorlesung Sprachwissenschaft	2	3
		Vorlesung Literaturwissenschaft	2	3
10	Abschlussphase	Seminar Sprachwissenschaft	2	7
		Seminar Literaturwissenschaft	2	7
7-10		Kolloquium/Forschungsseminar <sup>2</sup>		6
Masterarbeit				30
<b>Summe</b>				<b>90</b>
<b>Master</b>				



## Rama dominante: Lingüística

Semester	Bereich	Lehrveranstaltungen	ECTS
7-10	Modul 1	2 Vorlesungen und 2 Seminare eines Moduls	20
		Wahlpflicht Sprachwissenschaft	Ergänzungskurse des Schwerpunkts (Vorlesungen, Seminare, Kolloquien) nach freier Wahl
	Wahlpflicht Literaturwissenschaft	1 Vorlesung und 1 Seminar	10
		Kolloquium/Forschungsseminar	6
Masterarbeit			30
<b>Summe</b>			<b>90</b>
<b>Master</b>			

## 3.1.1 Especialización: Literatura

Semester	Phase	Lehrveranstaltungen	SWS	ECTS
7	Masterstudium <sup>1</sup>	Seminar Literaturwissenschaft	2	7
		Vorlesung Literaturwissenschaft	2	3
		Vorlesung Sprachwissenschaft	2	3
8		Seminar Literaturwissenschaft	2	7
		Seminar Sprachwissenschaft	2	7
9		Seminar Literaturwissenschaft	2	7
		Vorlesung Literaturwissenschaft	2	3
		Vorlesung Sprachwissenschaft	2	3
10	Abschlussphase	Seminar Literaturwissenschaft	2	7
		Seminar Sprachwissenschaft	2	7
7-10		Kolloquium/Forschungsseminar <sup>2</sup>		6
Masterarbeit				30
<b>Summe</b>				<b>90</b>
<b>Master</b>				

## Rama dominante: Literatura

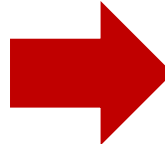
Semester	Bereich	Lehrveranstaltungen	ECTS
7-10	Modul 1	2 Vorlesungen und 2 Seminare eines Moduls	20
		Wahlpflicht Literaturwissenschaft	Ergänzungskurse des Schwerpunkts (Vorlesungen, Seminare, Kolloquien) nach freier Wahl
	Wahlpflicht Sprachwissenschaft	1 Vorlesung und 1 Seminar	10
		Kolloquium/Forschungsseminar	6
Masterarbeit			30
<b>Summe</b>			<b>90</b>
<b>Master</b>			



# Master Minor 30

## 3.2.2 Especialización: Lingüística

Semester	Phase	Lehrveranstaltungen	SWS	ECTS	
7	Masterstudium	Seminar Sprachwissenschaft	2	7	
		Vorlesung Literaturwissenschaft	2	3	
8		Seminar Literaturwissenschaft	2	7	
		Vorlesung Sprachwissenschaft	2	3	
9		Seminar Sprachwissenschaft	2	7	
		Vorlesung Sprachwissenschaft	2	3	
10		Abschlussphase			
<b>Summe</b>				<b>30</b>	
<b>Master</b>					



## 3.2.1 Especialización: Literatura

Semester	Phase	Lehrveranstaltungen	SWS	ECTS	
7	Masterstudium <sup>1</sup>	Seminar Literaturwissenschaften	2	7	
		Vorlesung Sprachwissenschaft	2	3	
8		Seminar Sprachwissenschaft	2	7	
		Vorlesung Literaturwissenschaft	2	3	
9		Seminar Literaturwissenschaften	2	7	
		Vorlesung Literaturwissenschaft	2	3	
10		Abschlussphase			
<b>Summe</b>				<b>30</b>	
<b>Master</b>					

## MA Minor

### Rama dominante: Lingüística

Semester	Bereich	Lehrveranstaltungen	ECTS
7-10	Sprachwissenschaft	1 Vorlesung und 1 Seminar	10
	Literaturwissenschaft	1 Vorlesung	3
	Wahlpflicht	Ergänzungskurse (Vorlesungen, Seminare, Kolloquien) nach freier Wahl	17
<b>Summe</b>			<b>30</b>
<b>Master</b>			

### Rama dominante: Literatura

Semester	Bereich	Lehrveranstaltungen	ECTS
7-10	Literaturwissenschaft	1 Vorlesung und 1 Seminar	10
	Sprachwissenschaft	1 Vorlesung	3
	Wahlpflicht	Ergänzungskurse (Vorlesungen, Seminare, Kolloquien) nach freier Wahl	17
<b>Summe</b>			<b>30</b>
<b>Master</b>			

# Propädeutikum: Me falta un curso por seguir...

Semester	Bereich	Lehrveranstaltungen	ECTS
1	Propädeutikum	Einführung Literaturwissenschaft	4
		Einführung Sprachwissenschaft	4
		Übung Literaturwissenschaft I	3
		Übung Kreatives Schreiben	3.5
2		Übung Sprachwissenschaft I	3
		Übung Wissenschaftliches Schreiben	3.5

No perderán los créditos de los cursos de Propädeutikum que ya han cursado. Si les falta un curso por seguir y/o si tienen preguntas concretas sobre su plan de estudios personal, contacten con

Prof. Dr. Bénédicte Vauthier ([benedicte.vauthier@unibe.ch](mailto:benedicte.vauthier@unibe.ch))

# $u^b$ Convalidación de cursos

## Nuevas posibilidades: *Wahlpflicht*

En el ***Wahlpflicht Sprachwissenschaft*** y ***Wahlpflicht Literaturwissenschaft***

los estudiantes combinan libremente cursos ofrecidos y/o reconocidos por el Instituto de Lengua y Literaturas Hispánicas a nivel de Bachelor o Máster.

- Vorlesungen y/o seminarios
- **Otros cursos**

# Otros cursos

- ❑ Trabajo independiente (6 ECTS)
- ❑ Asistencia como oyente a congreso con trabajo (3 ECTS)
- ❑ *Forschungskolloquium* (BA: 3 ECTS, MA: 6 ECTS)
- ❑ **1 curso / seminario de otro instituto** relacionado con temas o problemáticas de la especialidad de nuestro instituto (max. 6 ECTS).
  - HS 24: Forschungsseminar (Ling). (ver fechas)
  - Jornadas de la SSEH: “Cuestiones de género” (Berna, 22 de noviembre)
  - HS 24: Franco-Regime und *Estado Novo*. Genese, Herrschaft und Erbe zweier iberischer Diktaturen im 20. Jahrhundert (Sem BA, Historisches Institut)
  - HS 24: Die spanische Inquisition (Sem BA, Historisches Institut)
  - CSLS, LAS, Friedrich Dürrenmatt Professur, etc.
  - Oferta BENEFR



# u<sup>b</sup> HS 2024

	Lunes	Martes	Miércoles	Jueves	Viernes
8.00-10.00				VL BA / MA Lit. (Terrones)	Tutoría Lit. Propä (Lötscher) 8.30-9.30h
10.00-12.00		SEM BA / MA Ling. (Rodríguez García)	Einführung Ling. Propä (Rodríguez García)		Forschungsseminar Ling. BA / MA NOV 8, 15, 29
12.00-14.00	SEM BA / MA Lit. (Vauthier & González Gómez)	Übung Propä Lit. I (Vauthier & González Gómez)	Tutoría Ling. Propä (Röthlisberger) 13.00-14.00h		
14.00-16.00	Einführung Lit. Propä (Vauthier)	VL BA / MA Ling. (Britain & Welker)		Forschungsseminar Ling. BA / MA OCT / NOV / DIC	
16.00-18.00					



# Preguntas

Leer los **documentos** y las **FAQ** en nuestra página web:

FAQ: [https://www.espanol.unibe.ch/estudios/faq/index\\_spa.html](https://www.espanol.unibe.ch/estudios/faq/index_spa.html)

Carreras: [https://www.espanol.unibe.ch/estudios/carreras/index\\_spa.html](https://www.espanol.unibe.ch/estudios/carreras/index_spa.html)

Si no encuentran la respuesta a su pregunta en los documentos en la página web o en las FAQ, contacten con:

**Lea Röthlisberger**

Asesoría a lxs estudiantes

[lea.roethlisberger@unibe.ch](mailto:lea.roethlisberger@unibe.ch)